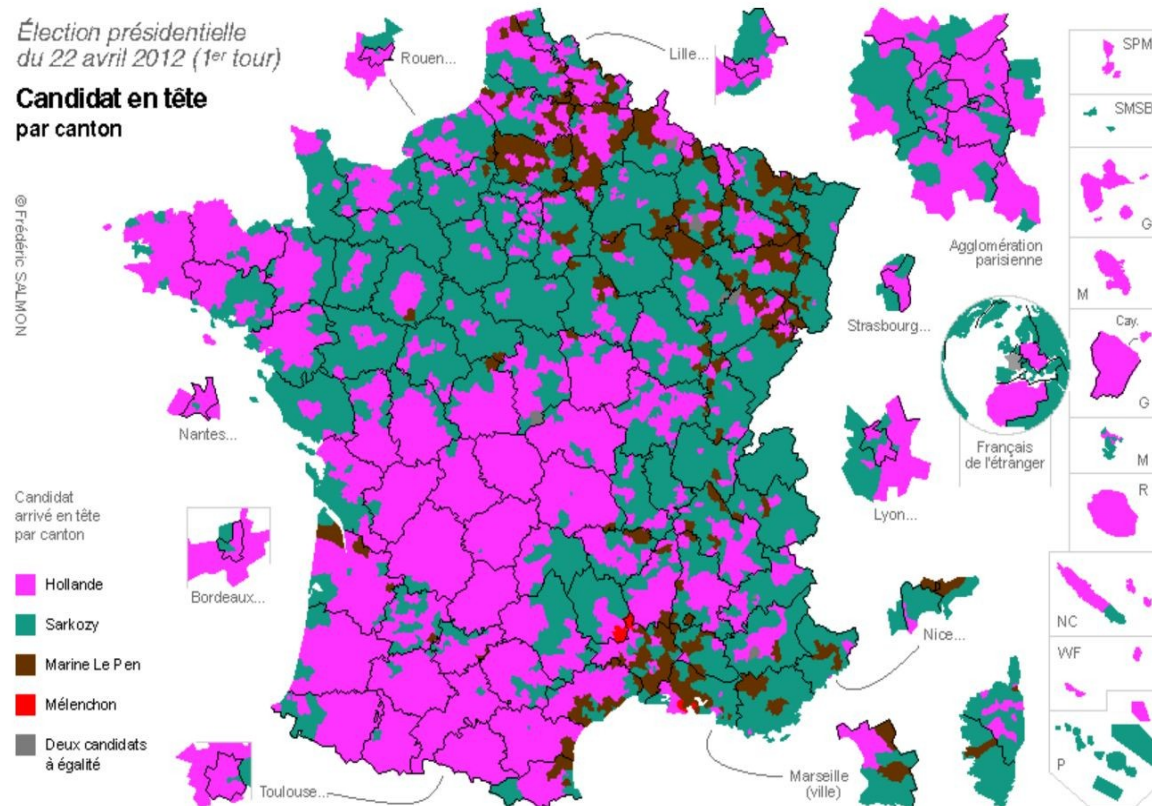


## Etude d'un document



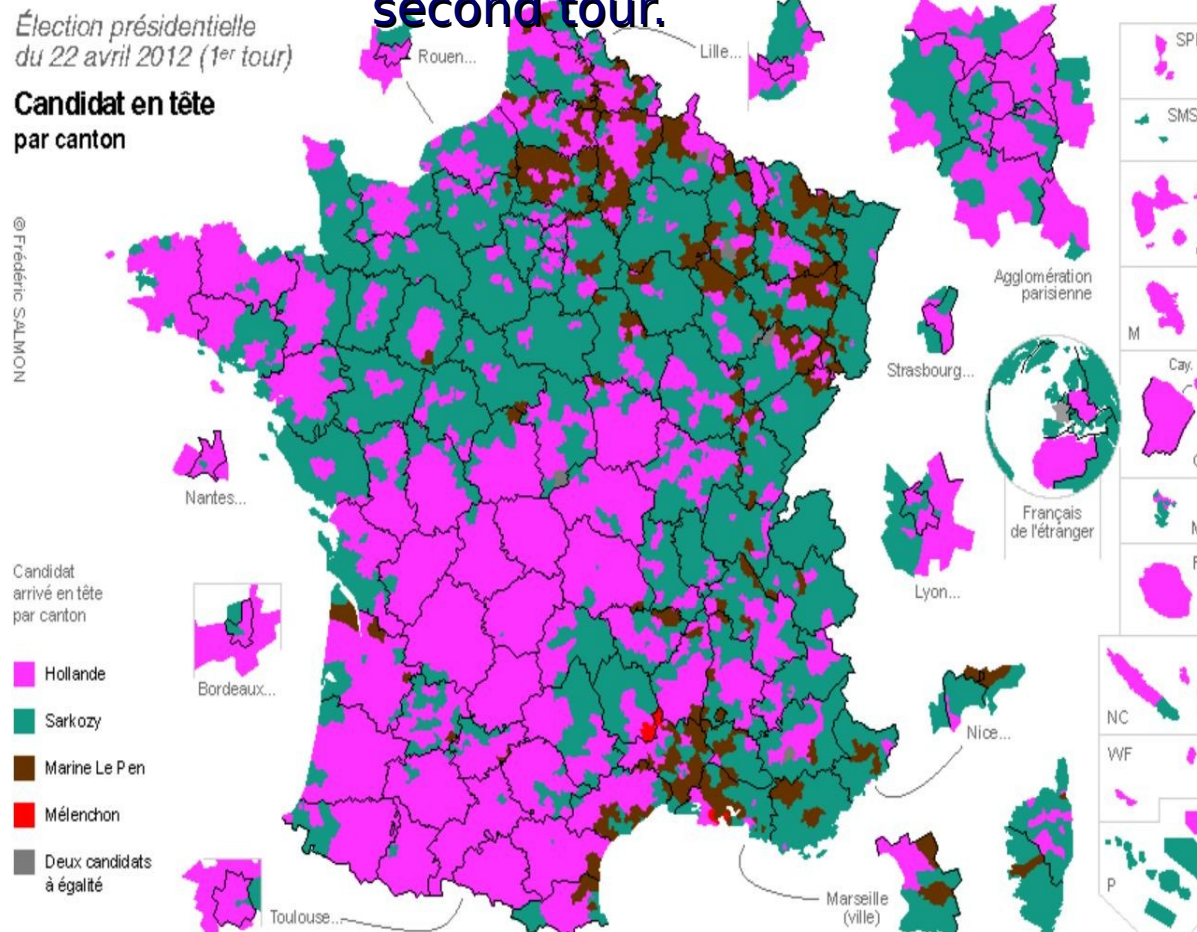
## Présentation du document

Nature : une carte électorale de la France  
par canton : ce qui en fait une carte précise qui permet d'analyser à l'échelle  
locale

De plus, les grandes villes sont détaillées dans des bulles sur les côtés

Thème : présentant le candidat arrivé en tête lors du premier tour de l'élection  
présidentielle de 2012 dans chaque canton  
4 des 5 candidats les plus importants y figurent , mais pas François Bayrou

Date et contexte : ce scrutin a consacré la victoire de François Hollande au  
second tour.



## **Analyse du document par échelle**

- Echelle nationale
- Echelle régionale
- Echelle départementale ou locale

# 1. À l'échelle nationale

Deux couleurs  
dominant nettement :

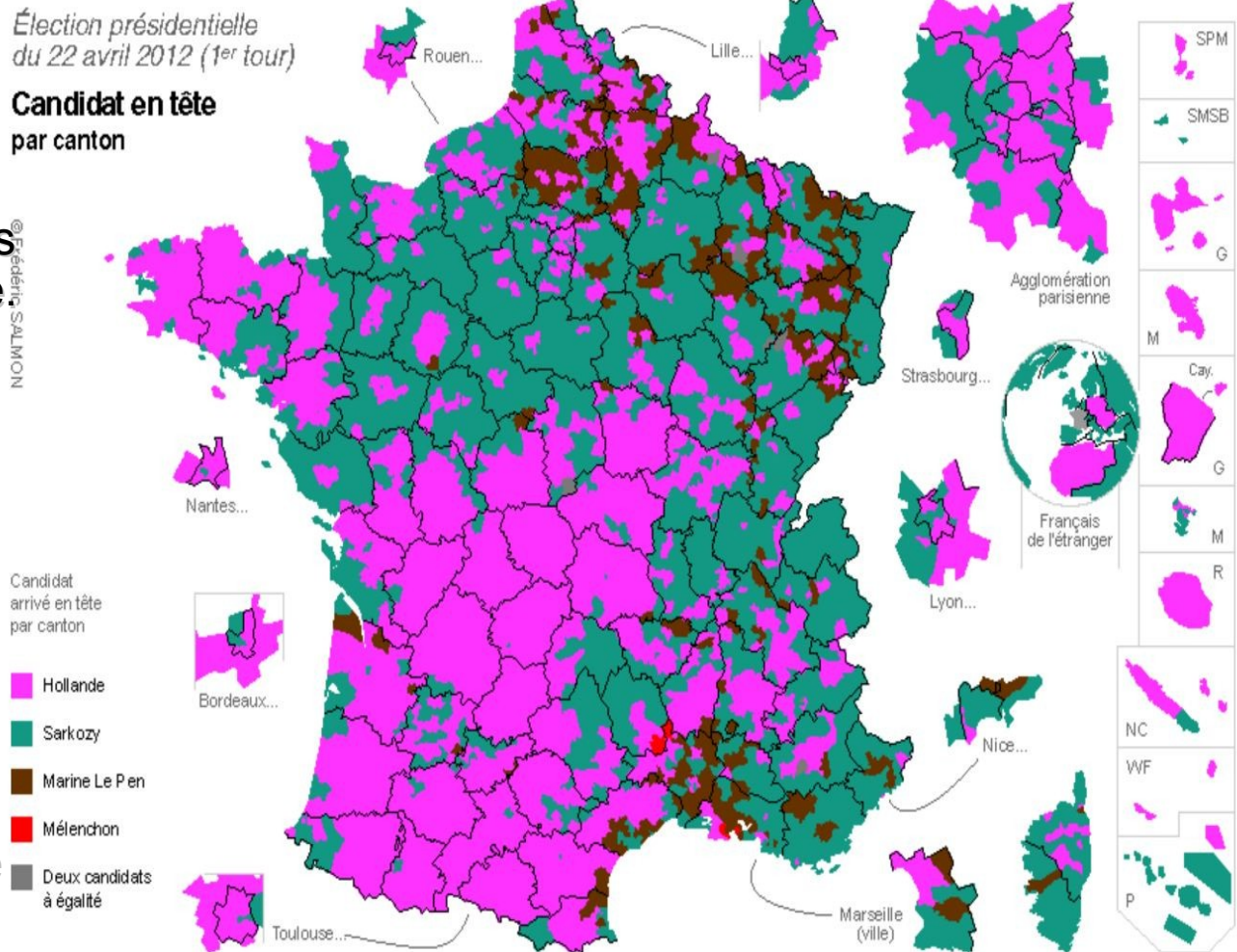
Le bleu ( Sarkozy en tête )  
et le rose ( Hollande en tête )

Les autres candidats , hormis  
Marine Le Pen et Jean Luc  
Mélenchon ( pour quelques cantons  
) n'arrivent presque jamais en tête

Ce qui montre :

La **bipolarisation** de la vie  
politique française  
autour de deux partis politiques  
dominant chacun leur camp  
– Le parti socialiste à gauche  
– l'UMP à droite

Cependant, l'irruption de Marine Le  
Pen, en tête dans de nombreux  
cantons du NE, laisse penser que  
le système politique français irait  
vers une tripolarisation



## 2 – Analyse à l'échelle régionale

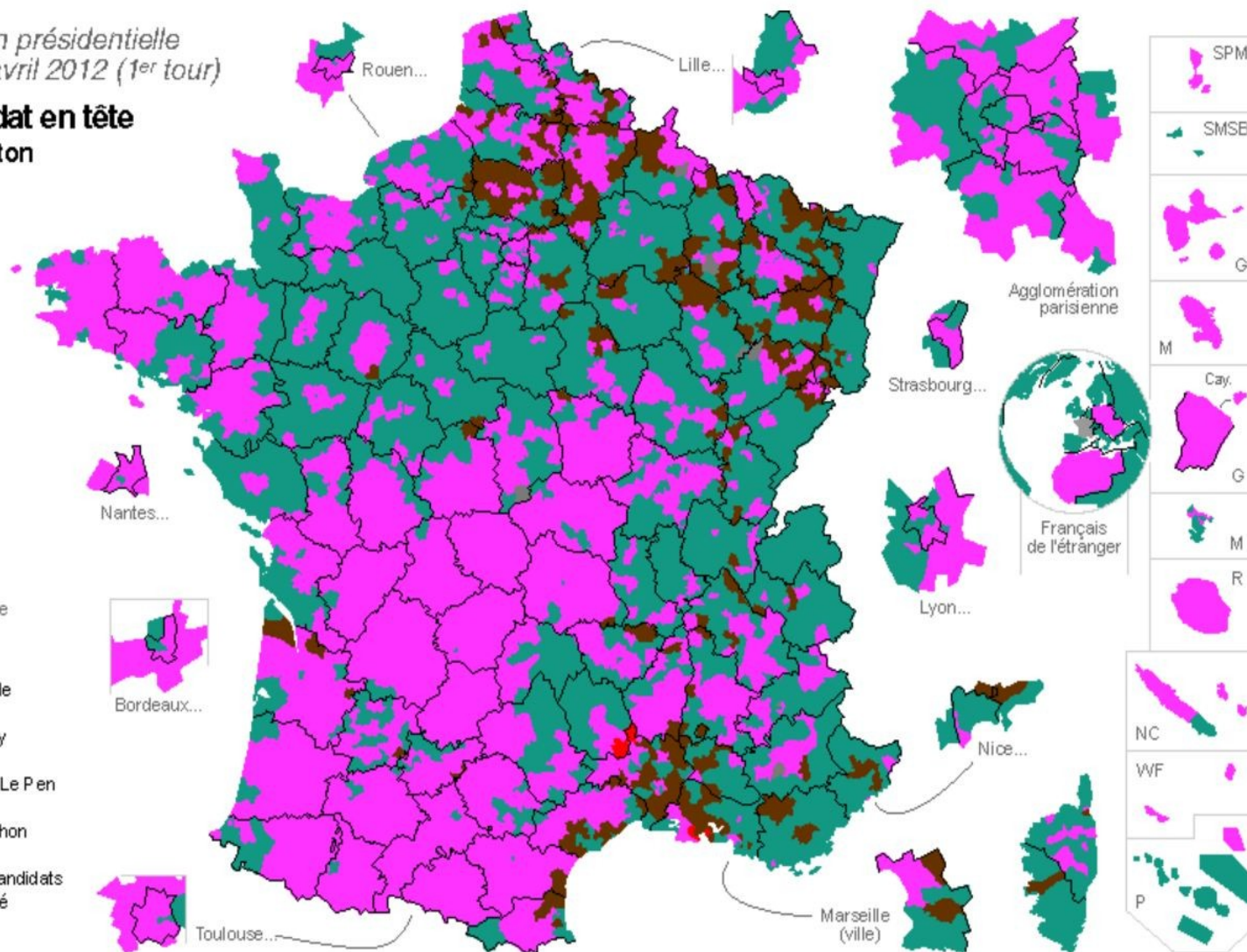
Élection présidentielle  
du 22 avril 2012 (1<sup>er</sup> tour)

Candidat en tête  
par canton

© Frédéric SALMON

Candidat  
arrivé en tête  
par canton

- Hollande
- Sarkozy
- Marine Le Pen
- Mélenchon
- Deux candidats  
à égalité



# Régions à droite

- Campagne du bassin parisien
- Alsace
- Tiers Est de la France
- Ouest de l'agglomération parisienne

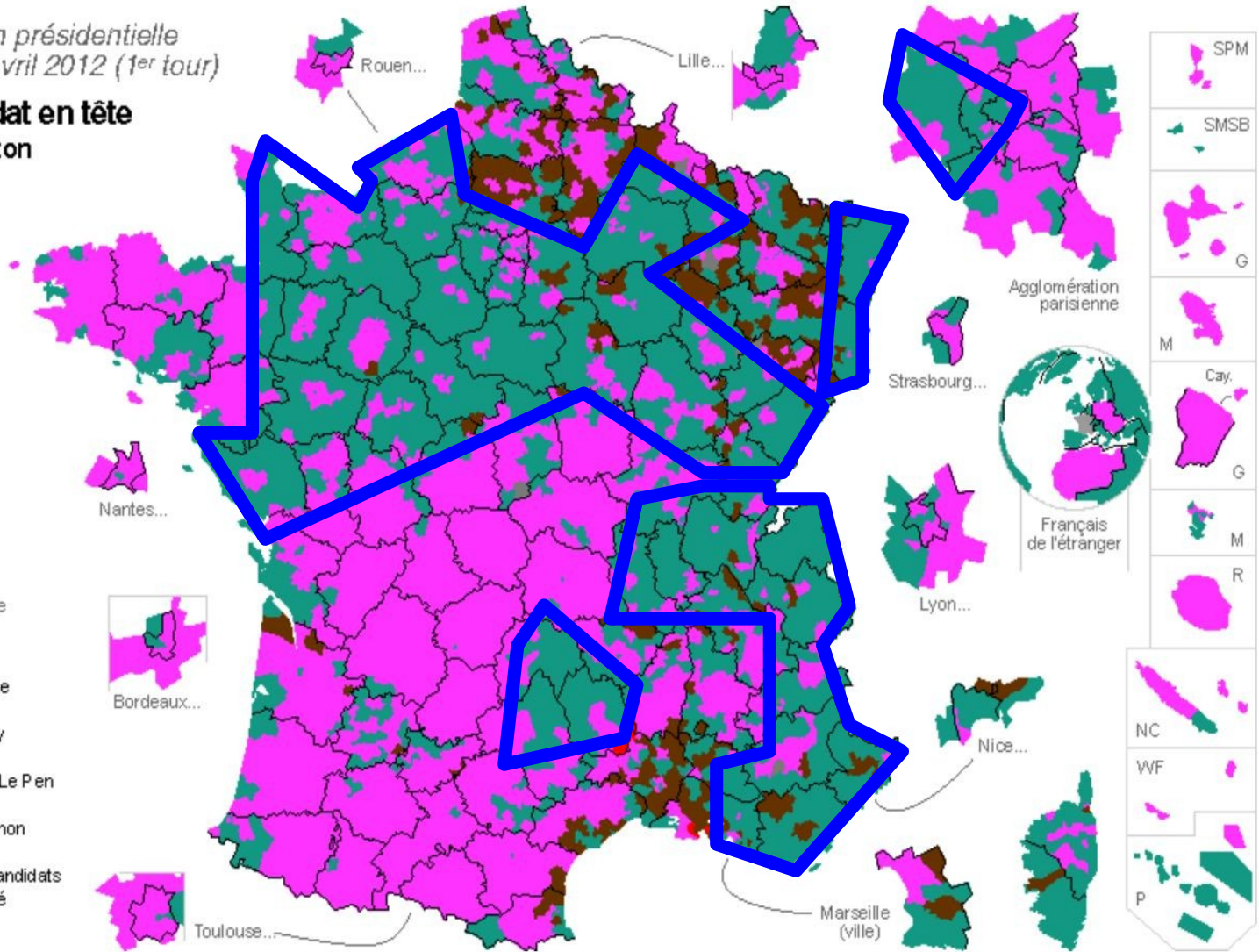
Élection présidentielle du 22 avril 2012 (1<sup>er</sup> tour)

Candidat en tête par canton

© Frédéric SALMON

Candidat arrivé en tête par canton

- Hollande
- Sarkozy
- Marine Le Pen
- Mélenchon
- Deux candidats à égalité



# Les régions majoritairement à Gauche

- Le quart Sud-ouest
- La Bretagne
- Est de Paris
- DROM
- Nord

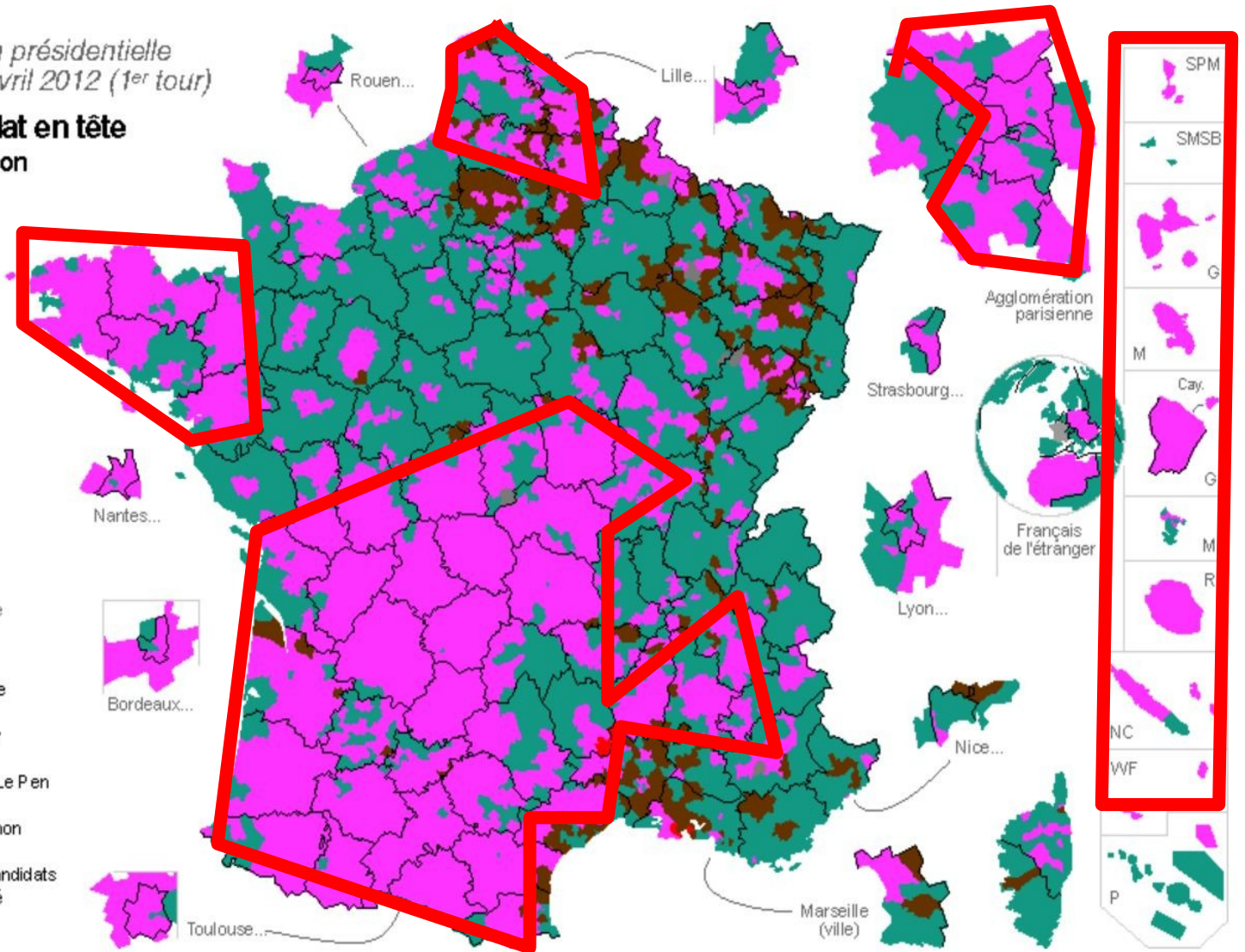
Élection présidentielle du 22 avril 2012 (1<sup>er</sup> tour)

Candidat en tête par canton

© Frédéric SALMON

Candidat arrivé en tête par canton

- Hollande
- Sarkozy
- Marine Le Pen
- Mélenchon
- Deux candidats à égalité



# Front national en tête

Vallée du Rhône et  
côte de Languedoc

Lorraine  
Picardie  
Nord ?

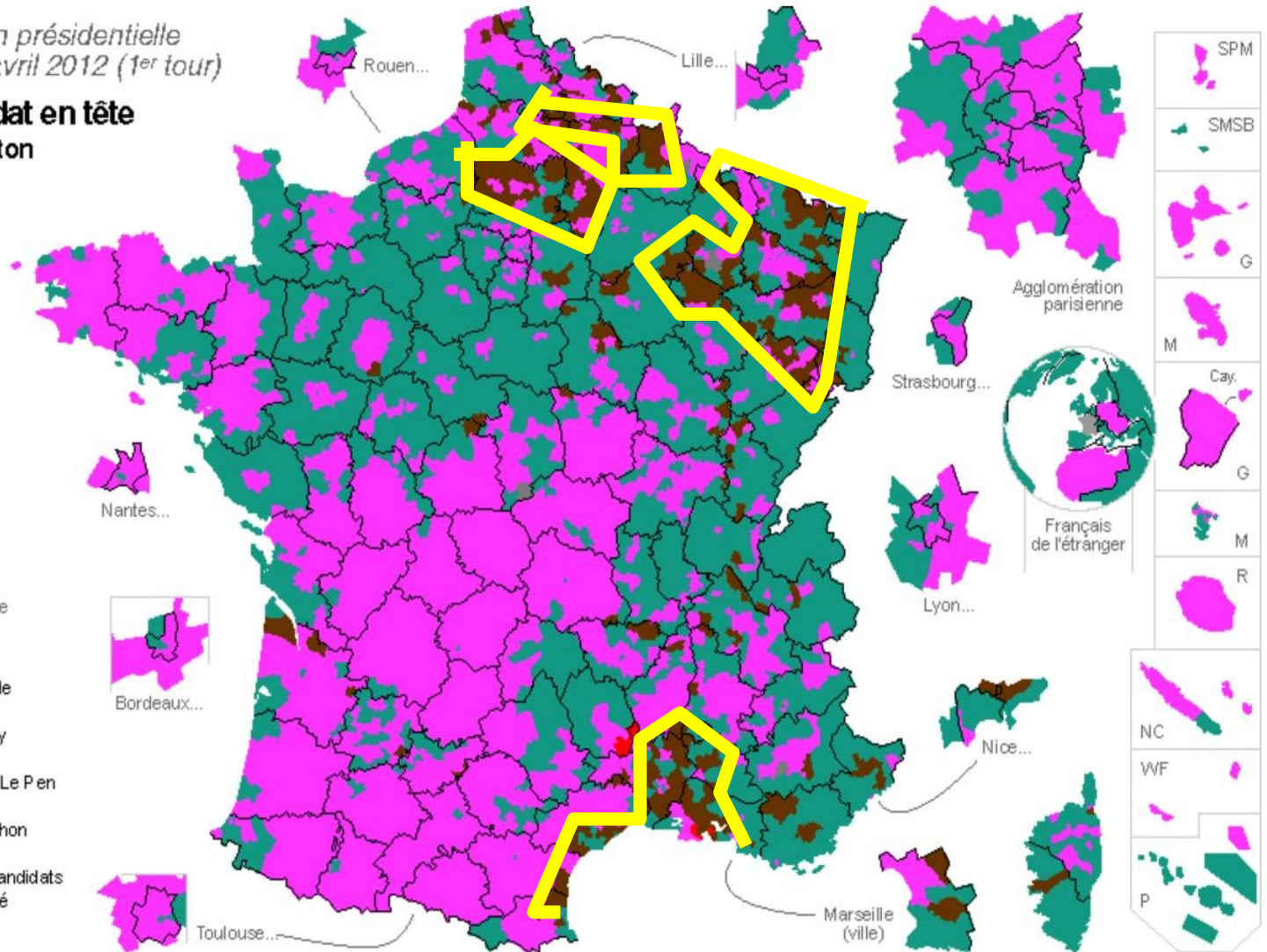
Élection présidentielle  
du 22 avril 2012 (1<sup>er</sup> tour)

**Candidat en tête  
par canton**

@Frédéric SALMON

Candidat  
arrivé en tête  
par canton

-  Hollande
-  Sarkozy
-  Marine Le Pen
-  Mélenchon
-  Deux candidats  
à égalité





## 2 – à l'échelle régionale

**François Hollande** arrive en tête dans des régions traditionnellement à gauche

Soit des **régions industrielles et ouvrières** ( Nord-Pas de Calais, Est de Paris )

Soit dans **des régions très laïques** ( peu influencées par la religion durant le vingtième siècle ) : le sud ouest

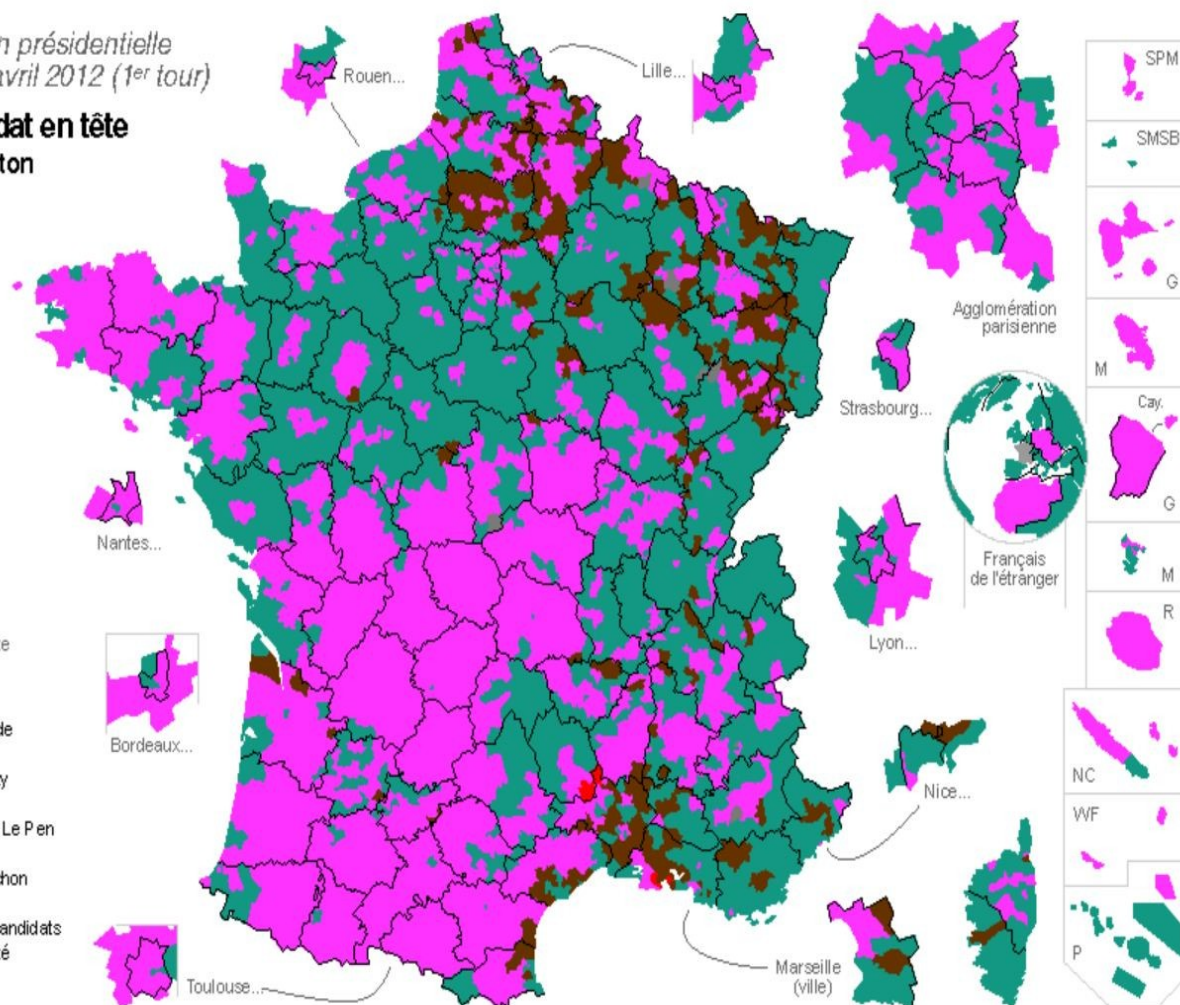
Mais aussi dans une région gagnée par les socialistes depuis les années 2000 : la Bretagne

Élection présidentielle du 22 avril 2012 (1<sup>er</sup> tour)

Candidat en tête par canton

Candidat arrivé en tête par canton

- Hollande
- Sarkozy
- Marine Le Pen
- Mélenchon
- Deux candidats à égalité



## 2 – à l'échelle régionale

### Nicolas Sarkozy arrive en tête

Dans des régions traditionnellement de centre droit ( l'Alsace ), Centre ( Val de Loire ) Longtemps sous **influence de la religion catholique**

Ou des régions plus à droite ( Côte d'Azur, Ouest parisien ) où les **catégories sociales favorisées** sont plus nombreuses

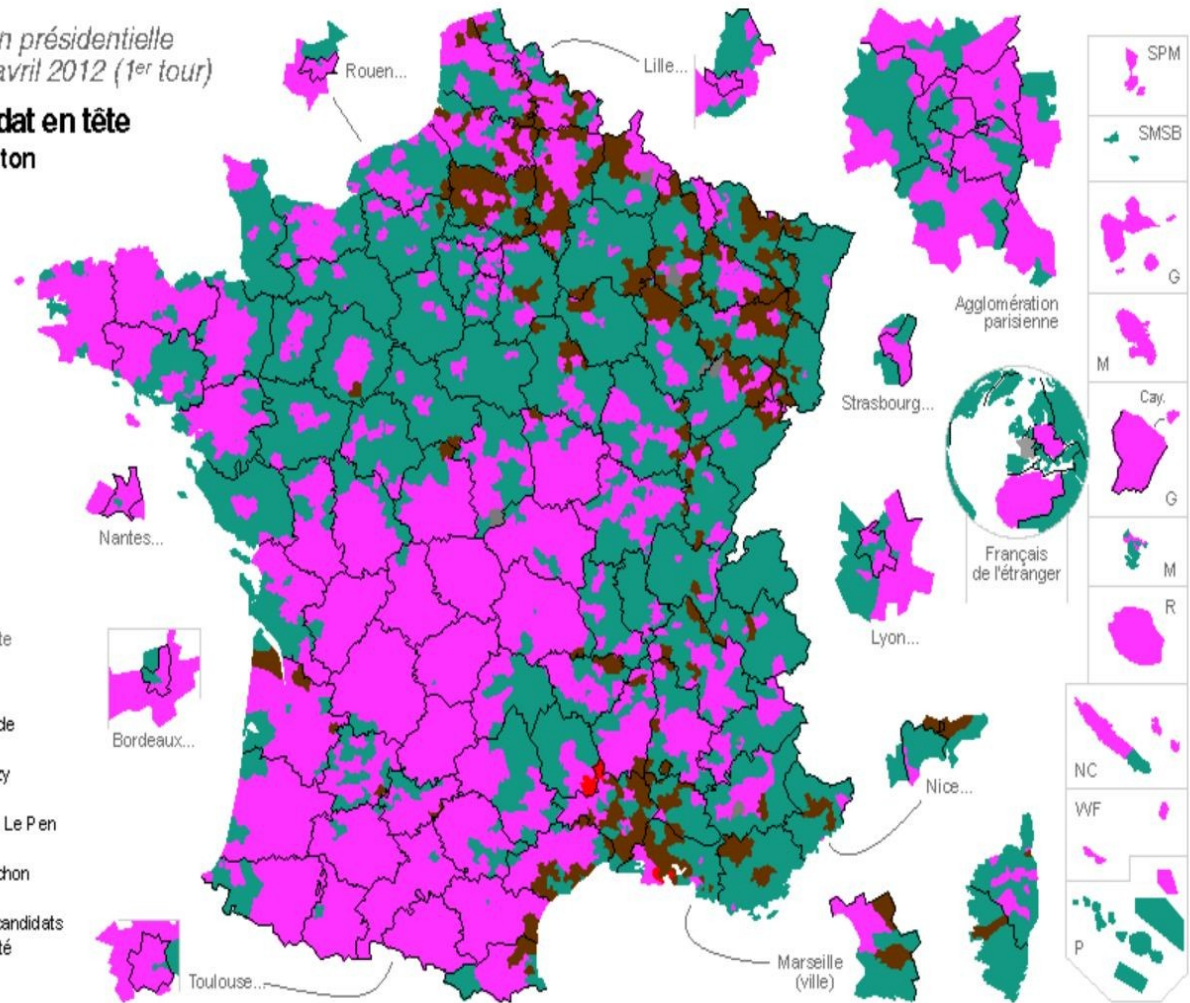
Élection présidentielle du 22 avril 2012 (1<sup>er</sup> tour)

Candidat en tête par canton

@Frédéric SALMON

Candidat arrivé en tête par canton

- Hollande
- Sarkozy
- Marine Le Pen
- Mélenchon
- Deux candidats à égalité

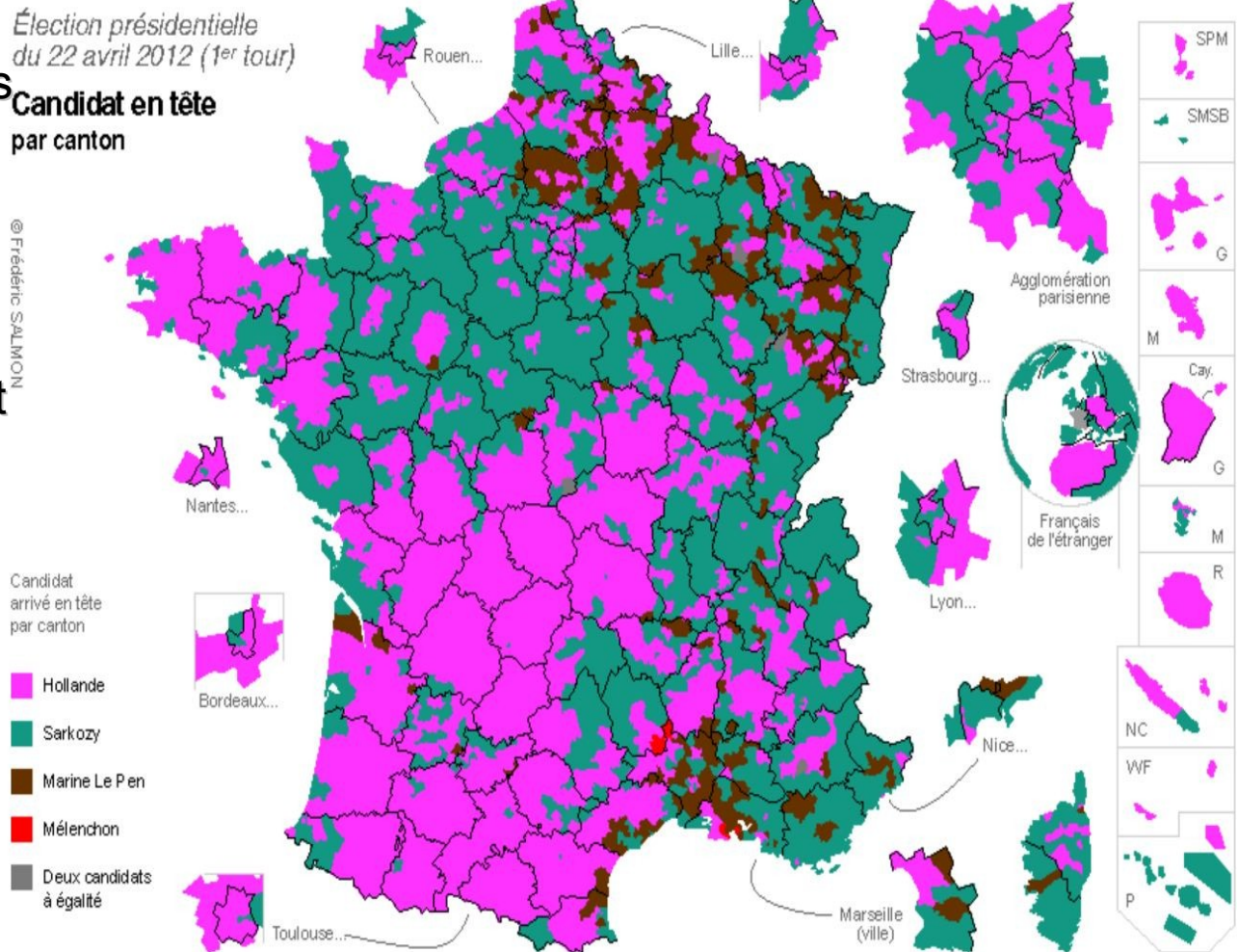


## 2 – à l'échelle régionale

### Marine Le Pen arrive en tête

Dans des régions de forte présence des Pieds Noirs ( Européens nés en Algérie et revenu en métropole en 1962 après l'indépendance de l'Algérie ) une population à la fois nationaliste et antigauilliste.

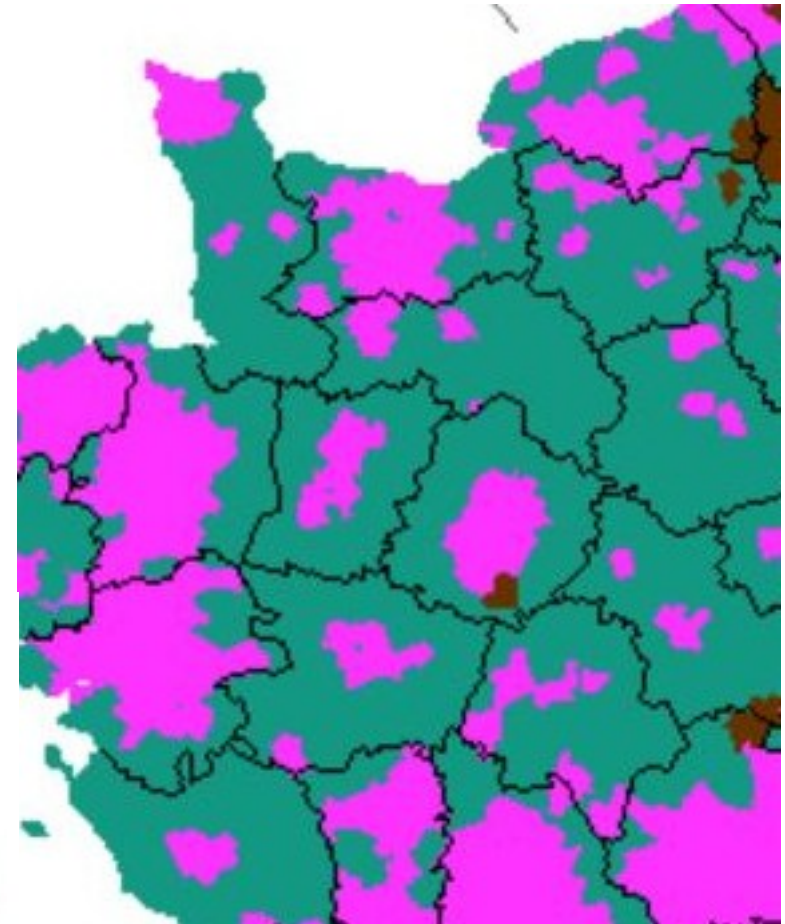
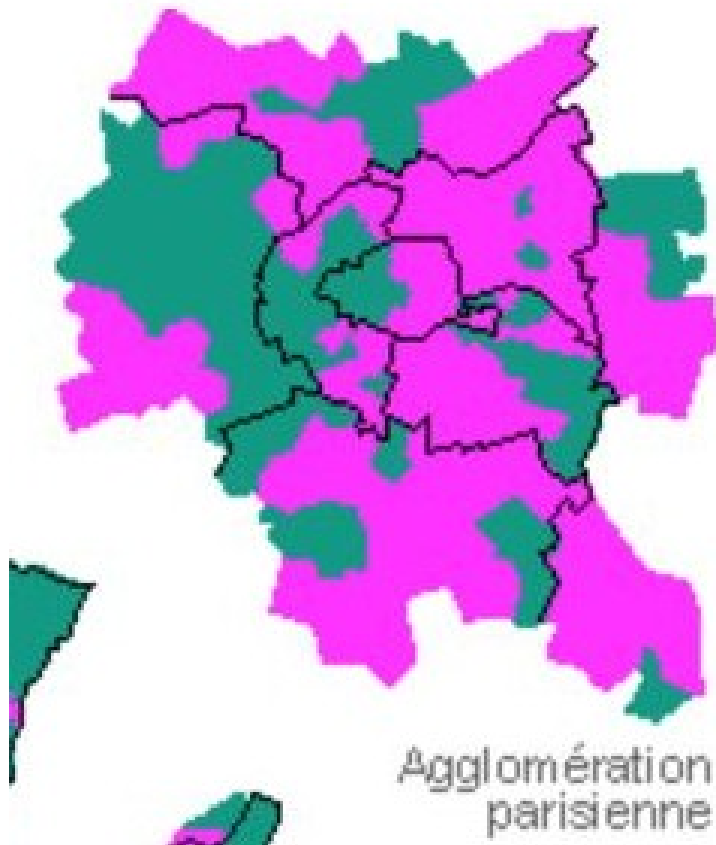
Ou de vieilles régions industrielles ( où les industries ont fermé : charbonnage, sidérurgie, textile ) où la population ouvrière souvent au chômage de longue durée a perdu confiance dans les partis de gouvernement



### 3 – Analyse à l'échelle locale

A l'échelle locale,  
on peut voir des  
différences :

- Entre les villes et  
les campagnes
- Sur les côtes
- à l'intérieur des  
grandes  
agglomérations



### 3 – Analyse à l'échelle locale

A l'échelle locale,  
on peut voir des différences :

Entre les villes et leur couronne  
périurbaine ( campagnes proches des  
grandes villes qui abritent de plus en  
plus des classes populaires ) et les  
campagnes

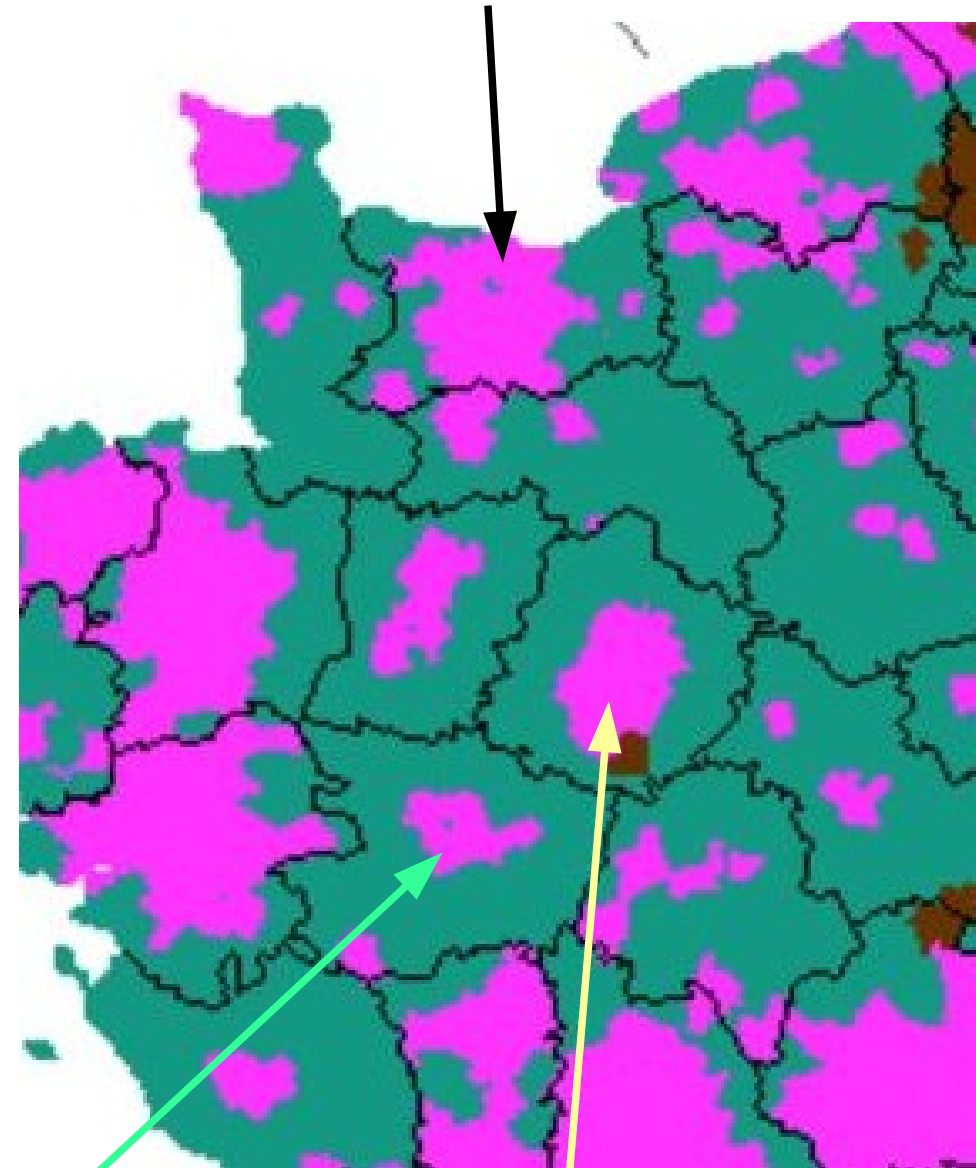
Les grandes villes et leur couronne  
périurbaine votent préférentiellement à  
gauche

Tandis que **les campagnes plus  
profondes , aux populations souvent  
plus âgées et conservatrices votent  
préférentiellement à droite** ( sauf dans  
le Sud Ouest )

Parfois la ville centre ( Angers, Caen )  
plus bourgeoise , vote aussi à droite.

**Aire urbaine d'Angers**

**Aire urbaine de Caen**



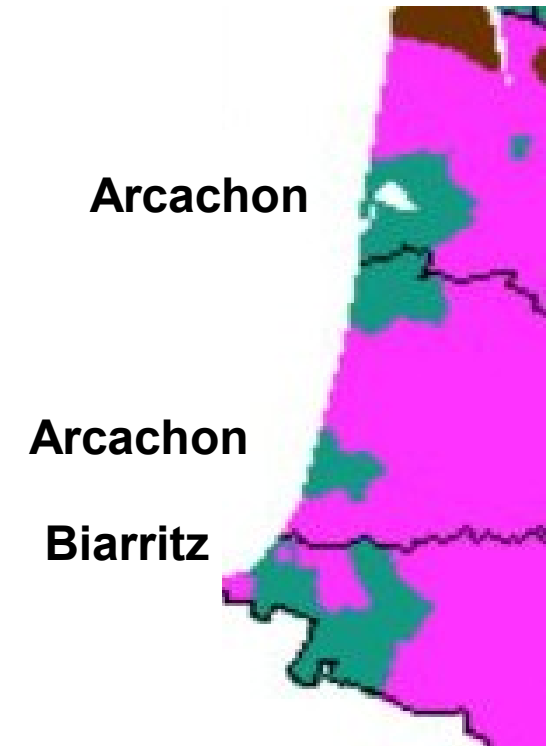
**Aire urbaine du Mans**

### 3 – Analyse à l'échelle locale

Aire urbaine de Caen

A l'échelle locale,  
on peut voir des différences :

Entre certaines cotes et l'intérieur des  
terres



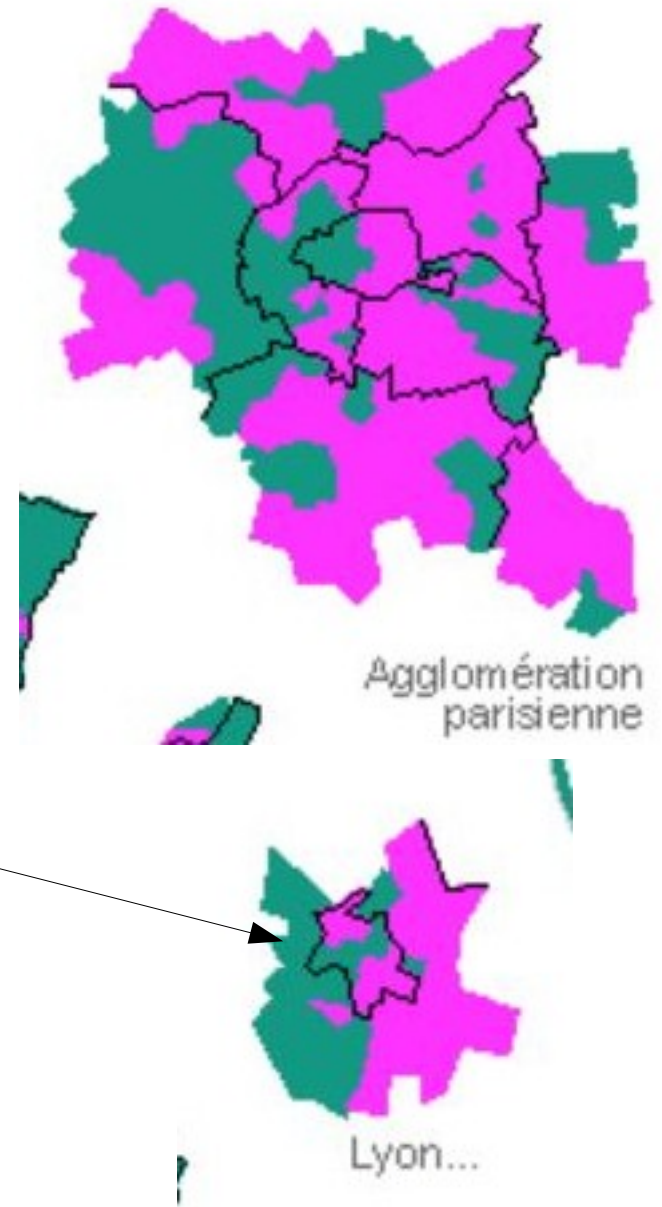
Aire urbaine d'Angers

### 3 – Analyse à l'échelle locale

A l'échelle locale,  
on peut voir des différences :

À l'intérieur des agglomérations ,  
Une répartition très contrastée qui  
montrent **des quartiers socialement  
très différenciés**

Ouest de Lyon ( les collines ) plus  
bourgeois vote à droite  
Est de Lyon : la vallée de la Saone et  
du Rhône , plus industriel et ouvrier  
vote à gauche



**Agglomération de Lyon**