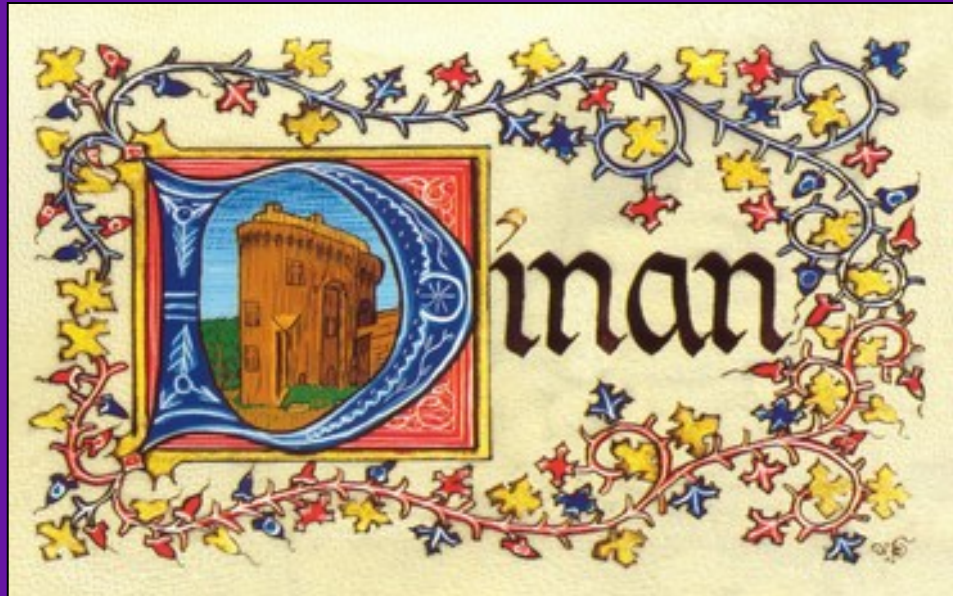


Une ville médiévale



Une ville médiévale



2.1 L'essor urbain

2.2 Une fonction commerciale

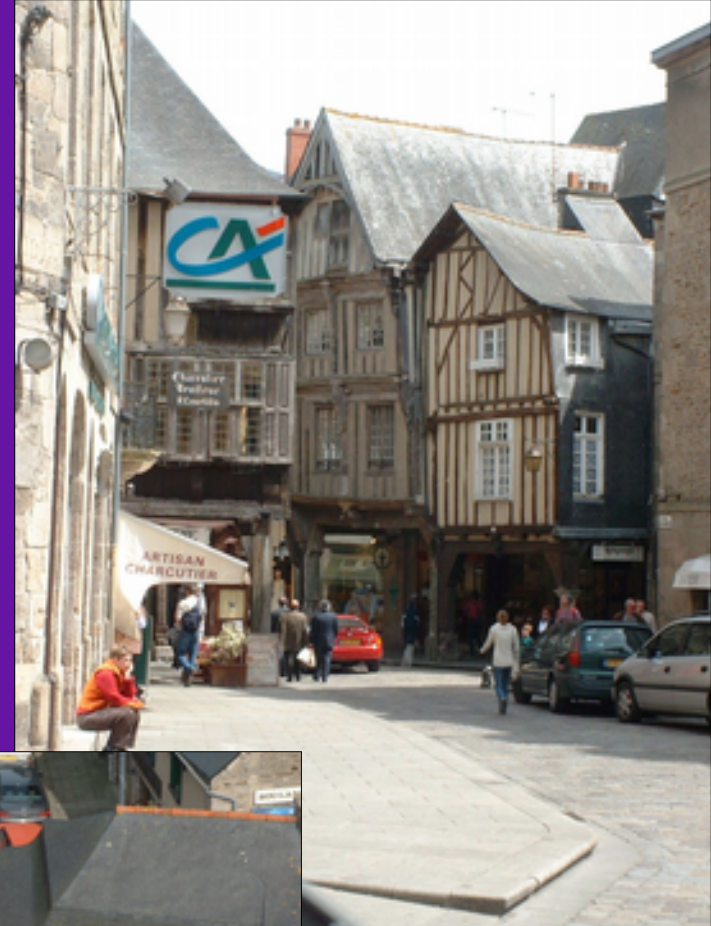
Une ville médiévale

2.1 Un paysage urbain médiéval



**Dinan :
une ville
médiévale**

**2..1 Un
paysage
urbain
médiéval**



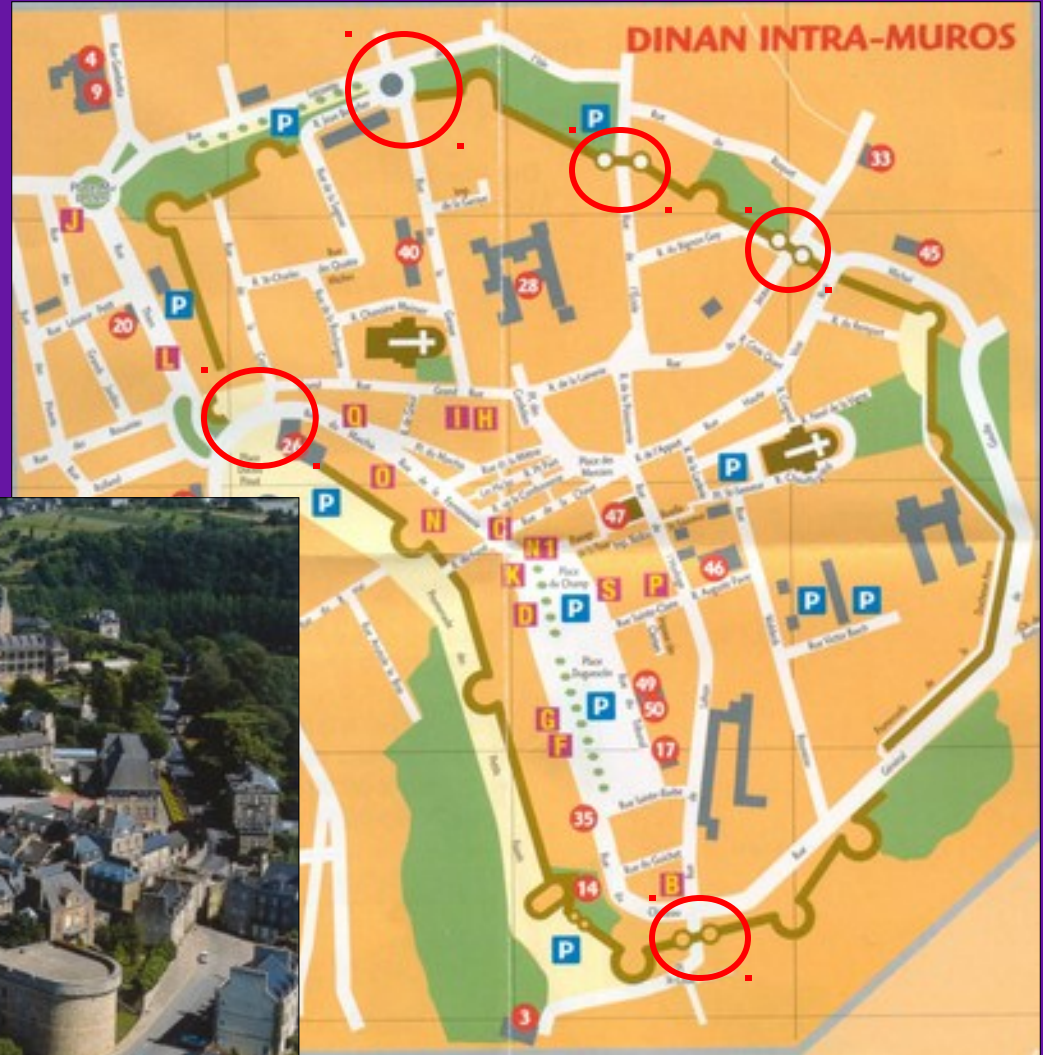
**Des rues sinueuses
apparemment sans plan**

Dinan : une ville médiévale

2..1 Un paysage urbain médiéval

Des rues sinueuses
apparemment sans plan

Les portes organisent
les rues



Dinan : une ville médiévale

2..1 Un paysage urbain médiéval

Des rues sinueuses
apparemment sans plan

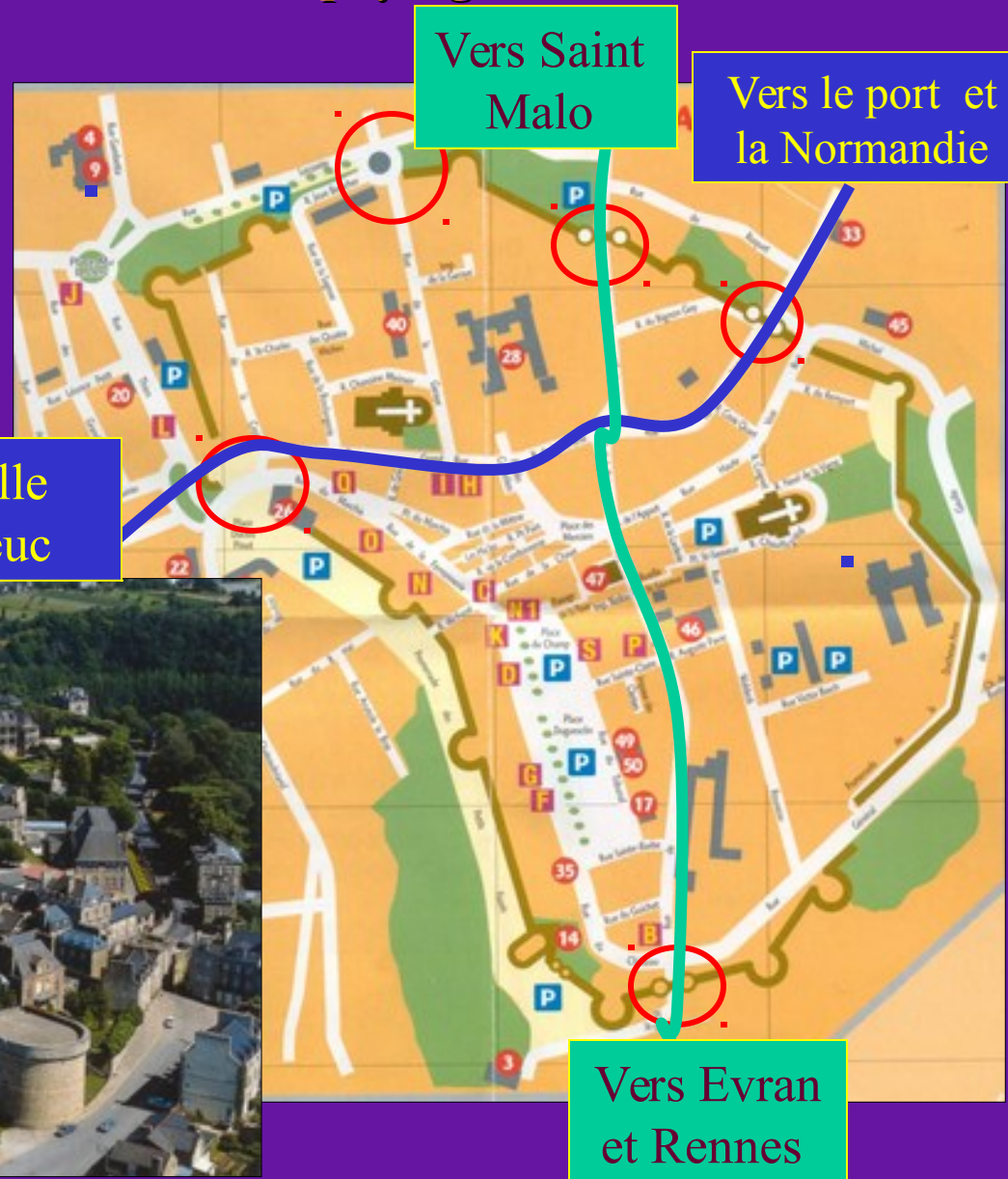
Une ville carrefour

Vers Lamballe
et Saint Briec

Vers Saint
Malo

Vers le port et
la Normandie

Vers Evran
et Rennes



Dinan : une ville médiévale

2.1 Un paysage urbain médiéval

Des maisons à colombages



Dinan : une ville médiévale

2..1 Un paysage urbain médiéval



Des maisons à colombages

Dinan : une ville médiévale

2..1 Un paysage urbain médiéval

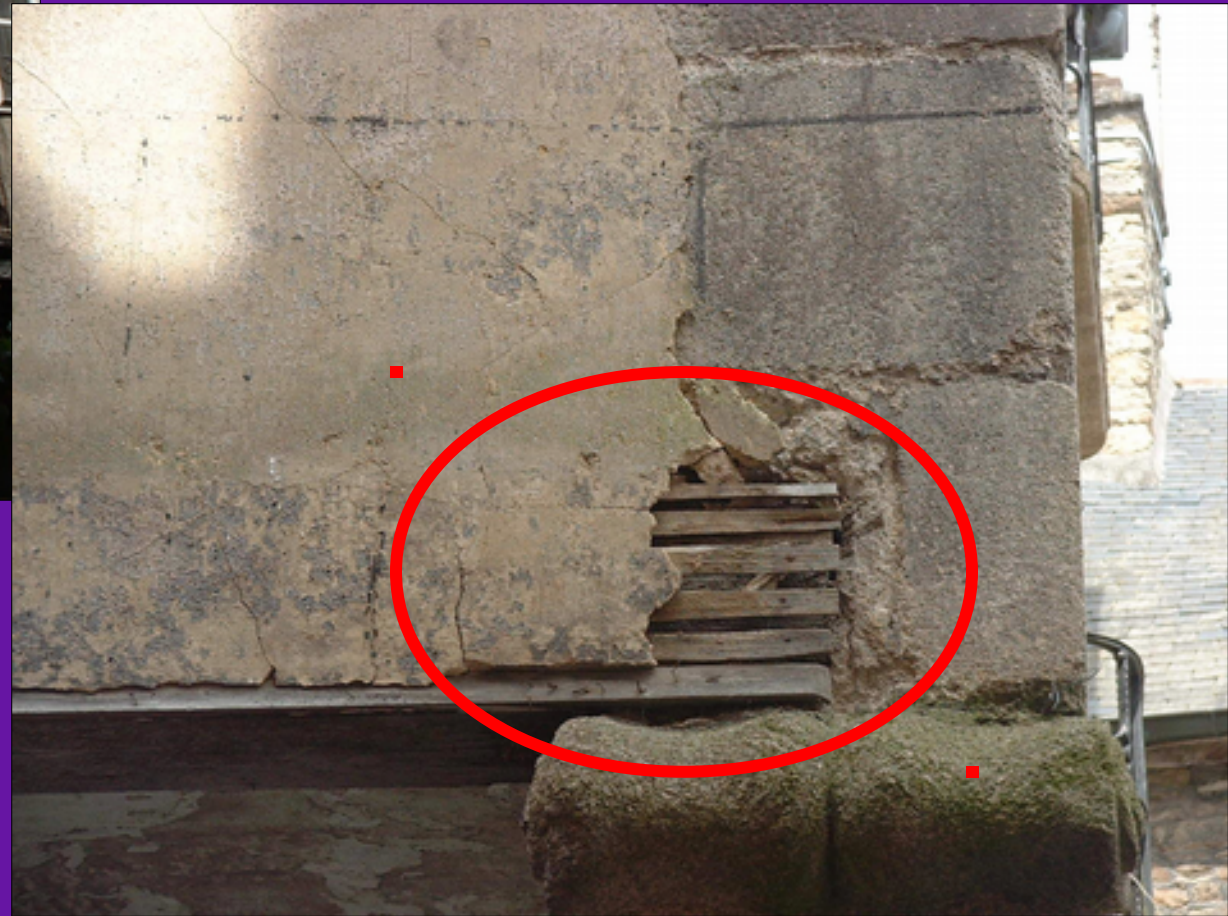


La technique
du colombage

Dinan : une ville médiévale

2..1 Un paysage urbain médiéval

La technique
du colombage



Dinan : une ville médiévale

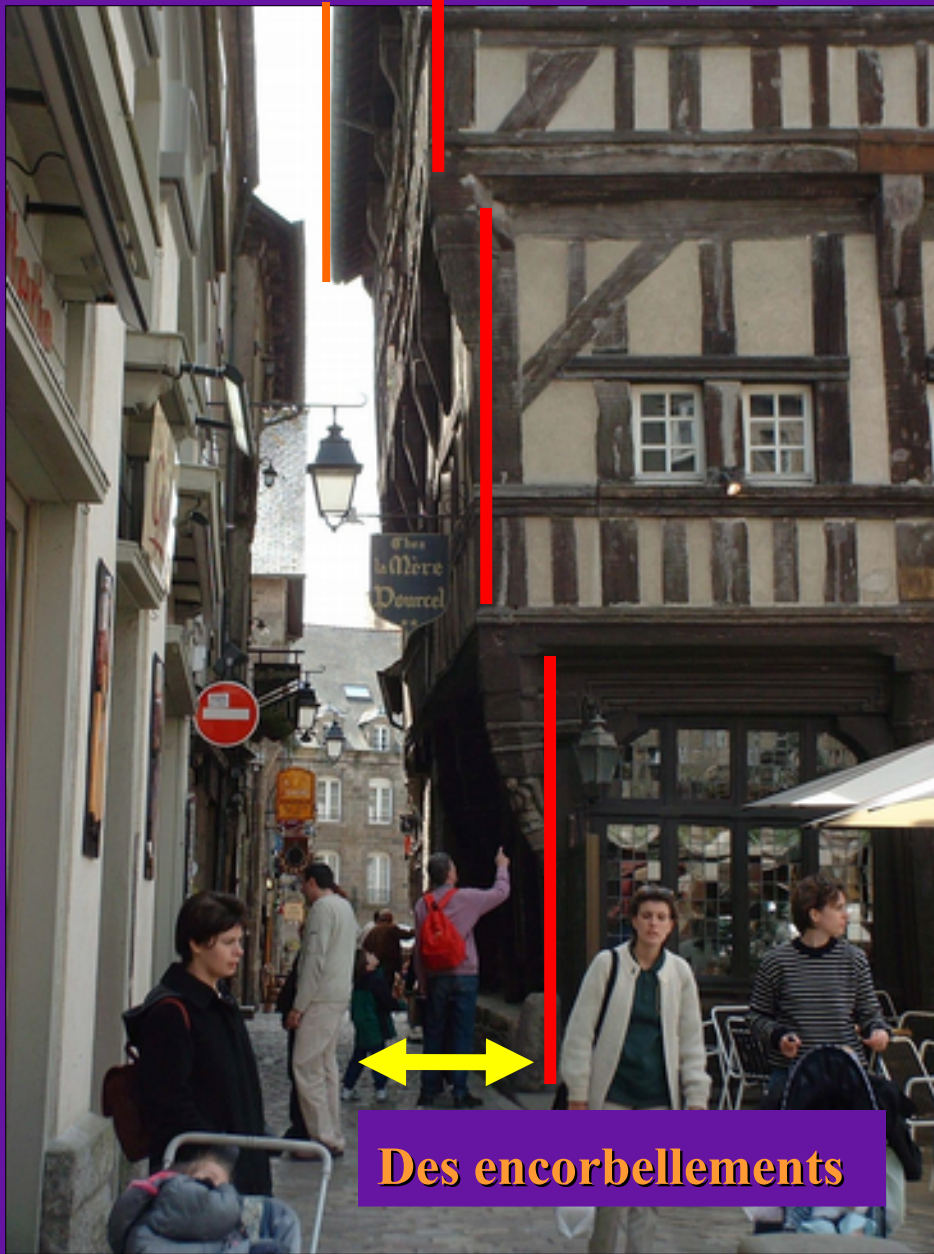
2..1 Un paysage urbain médiéval



Des rues
colorées ???



Dinan



Des encorbellements



2..1 Un paysage urbain médiéval

Une ville dangereuse

Dinan : une ville médiévale 2..1 Un paysage urbain médiéval



Les chauffeurs torturaient leurs victimes pour leur faire avouer où se trouvait leur magot

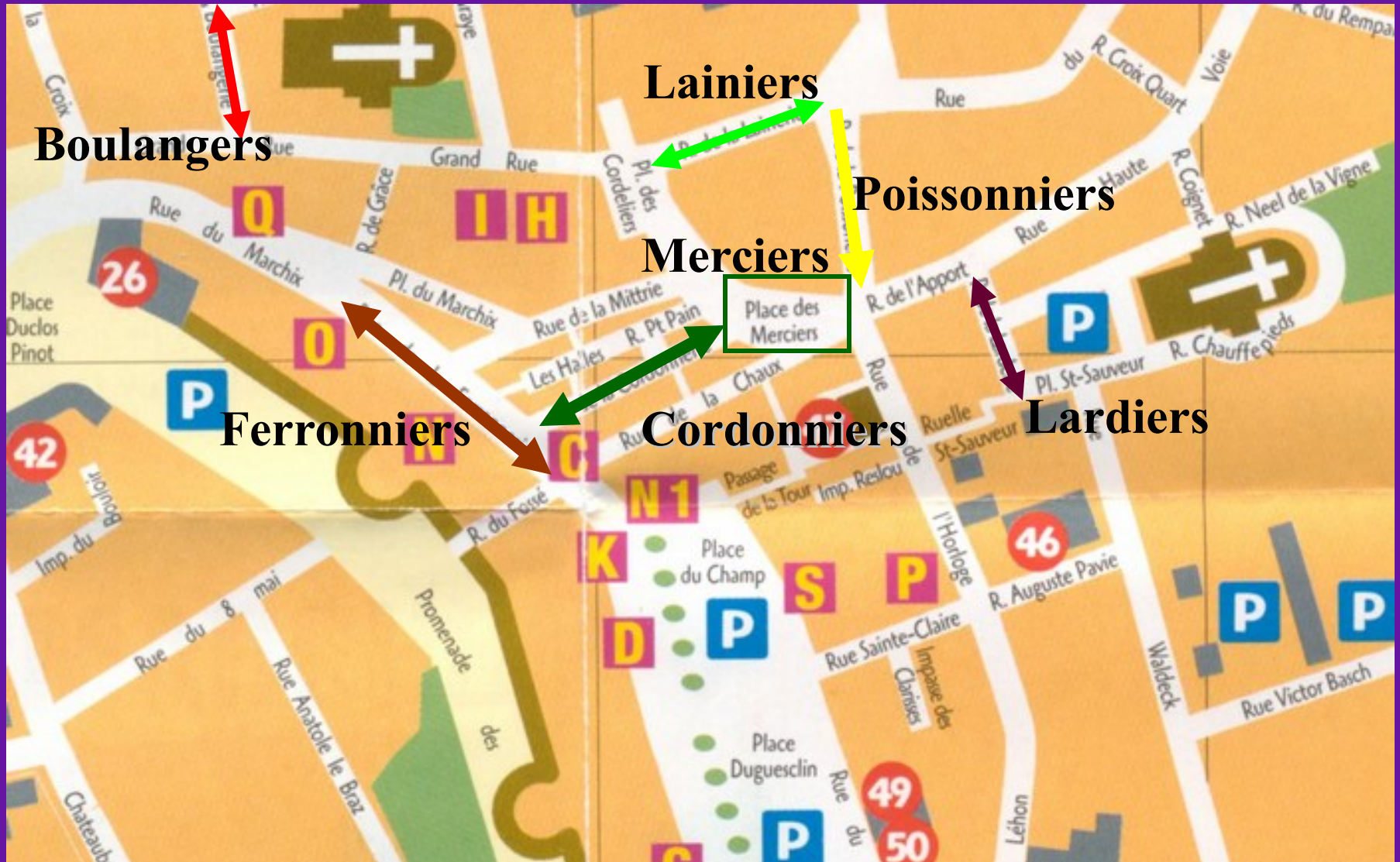
Une ville médiévale

2.2 Une fonction commerciale

Des artisans organisés en corporations
et par rue

Dinan : une ville médiévale

2..2 Une fonction commerciale



Des artisans organisés en corporations
et par rue



Dinan : une ville médiévale

2..2 Une fonction commerciale

Rue de la mittrie = les mintiers
ou chaudronniers

Rue des Rouairies où on faisait « rouir »
le lin et le chanvre c'est-à-dire
macérer dans l'eau pendant plusieurs jours



Une ville marchande



Dinan : une ville médiévale

2..2 Une fonction commerciale

La place du Champs
lieu des foires et des tournois



Logement
des maîtres

Auvent

Etal ouvert
sur la rue



Fin de la partie 2